

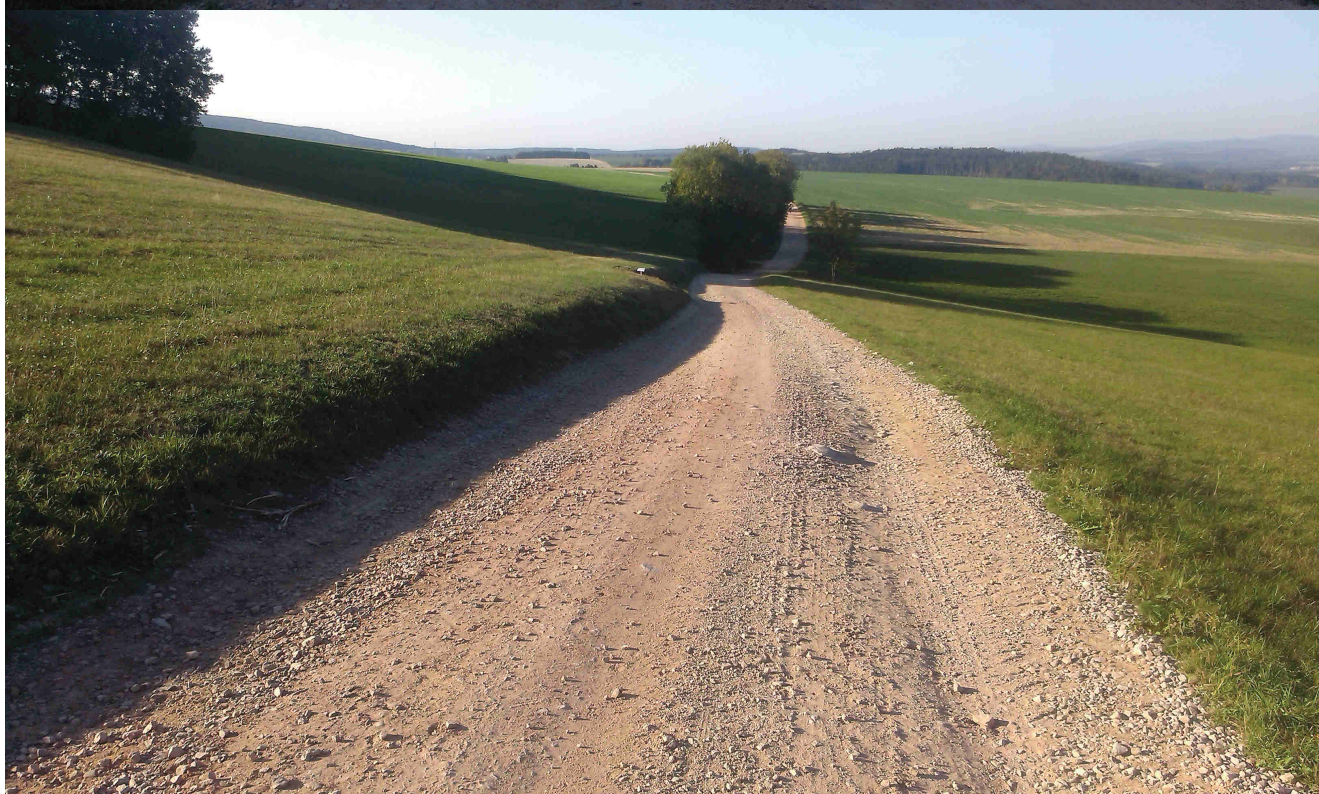
G DÚR+DSP

INVESTOR:  OBEC ZÁCHLUMÍ ZÁCHLUMÍ 98 561 86 ZÁCHLUMÍ	RAZÍTKO, DATUM, PODPIS:
---	-------------------------

KRESLIL:	ING. PETR PÁCHA		 IDProjekt s.r.o. inženýring a projekce dopravních staveb Sokolovská 94 Nedošín 570 01 Litomyšl IČO 024 97 247 DIČ CZ02497247 www.idprojekt.cz	
ZPRACOVAL:	ING. PETR PÁCHA			
TECHNICKÁ KONTROLA:	FRANTIŠEK WAYRAUCH			
ZODPOVĚDNÝ PROJEKTANT:	ING. PETR PÁCHA			
HLAVNÍ PROJEKTANT:	ING. PETR PÁCHA			
KRAJ: PARDUBICKÝ	OKRES: ÚSTÍ NAD ORLICÍ	OBEC: ZÁCHLUMÍ	STUPEŇ:	DÚR+DSP
INVESTOR: OBEC ZÁCHLUMÍ, ZÁCHLUMÍ 98, 561 86 ZÁCHLUMÍ			ZAK.ČÍSLO:	0169
AKCE: ZÁCHLUMÍ - CESTA OD VALACHU DO ČESKÉ RYBNÉ			ARCHIVNÍ ČÍSLO:	2017-029-0169
			DATUM:	VI / 2020
			FORMÁT:	A4
			MĚŘÍTKO:	-
OBJEKT: SO 101 - KOMUNIKACE			ČÍSLO SOUPRAVY:	ČÍSLO PŘÍLOHY:
OBSAH: FOTODOKUMENTACE				G.7.

Z ÁCHLUMÍ – CESTA OD VALACHU DO ČESKÉ RYBNÉ

G.7. Fotodokumentace



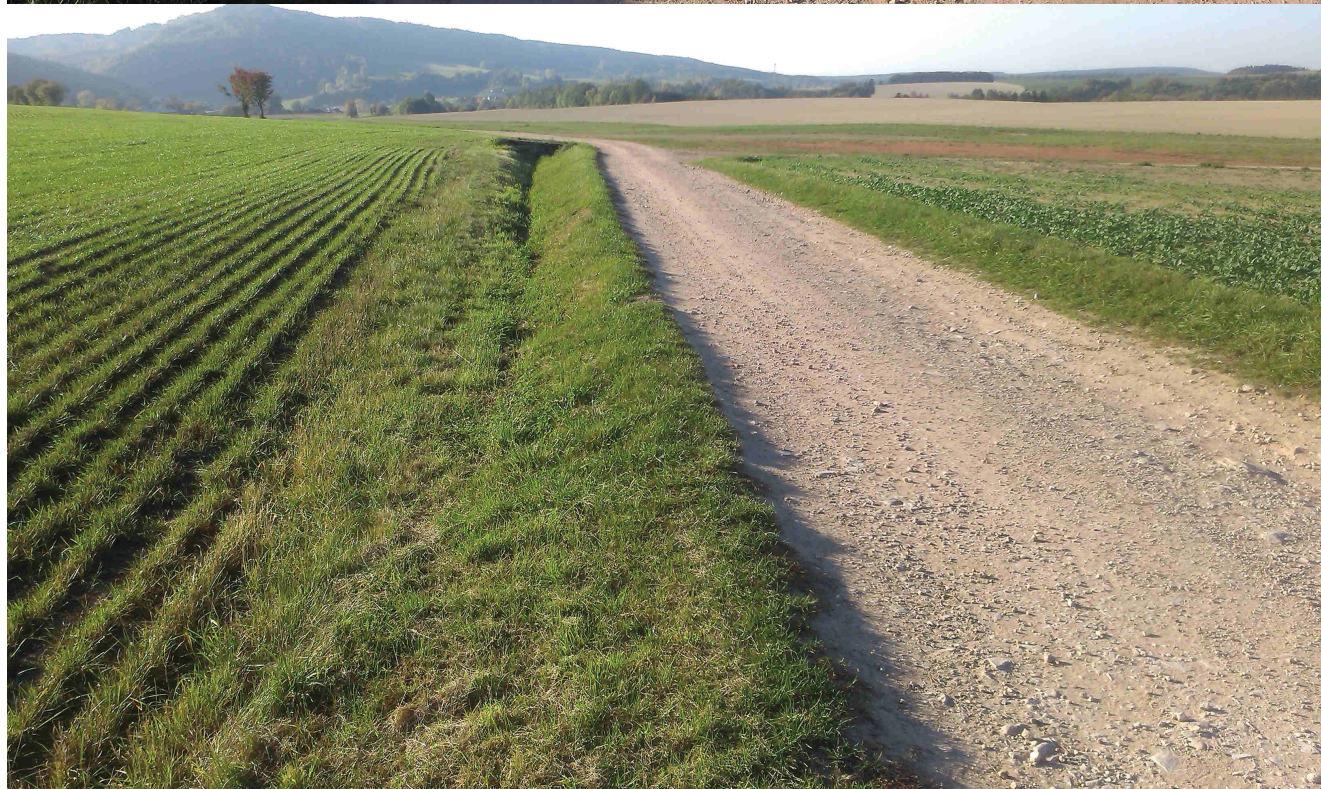
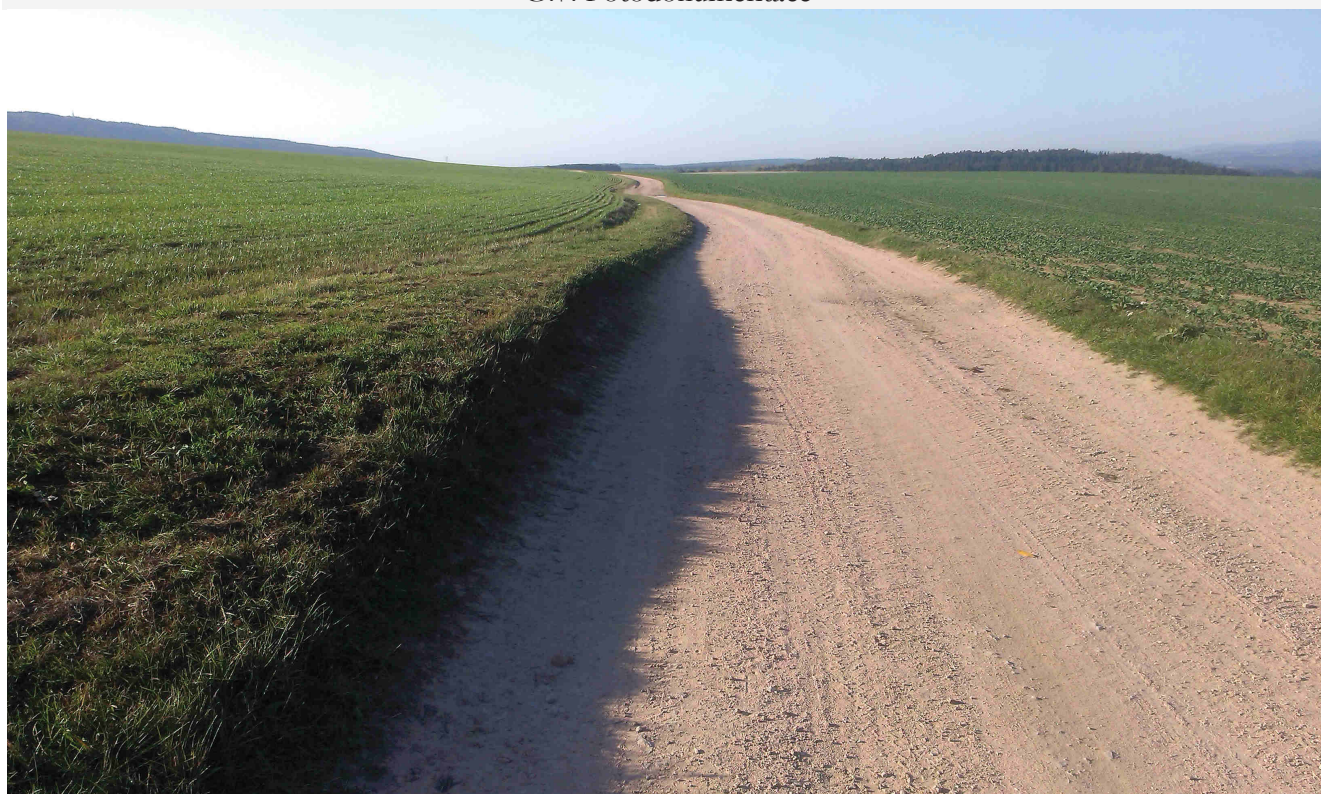
Z ÁCHLUMÍ – CESTA OD VALACHU DO ČESKÉ RYBNÉ

G.7. Fotodokumentace



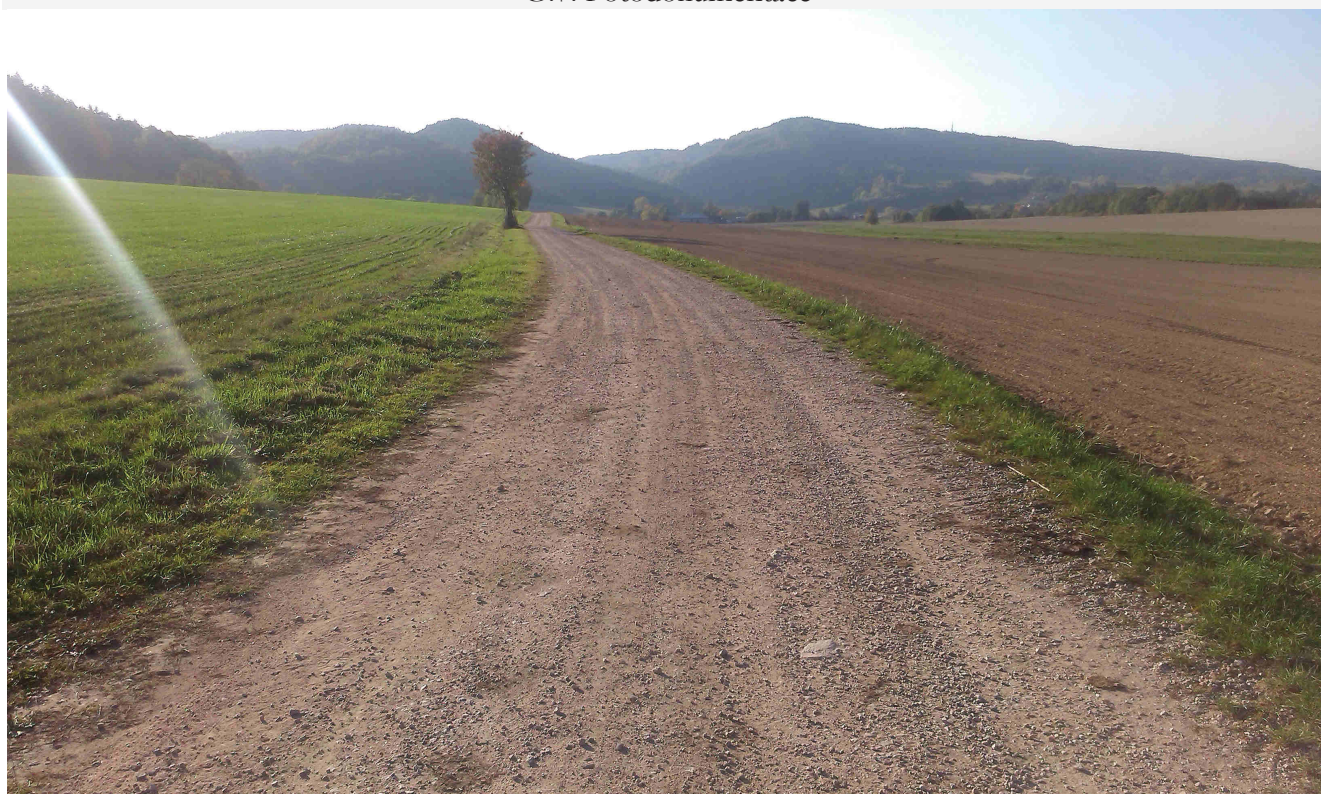
Z ÁCHLUMÍ – CESTA OD VALACHU DO ČESKÉ RYBNÉ

G.7. Fotodokumentace



Z ÁCHLUMÍ – CESTA OD VALACHU DO ČESKÉ RYBNÉ

G.7. Fotodokumentace



Z ÁCHLUMÍ – CESTA OD VALACHU DO ČESKÉ RYBNÉ

G.7. Fotodokumentace



Z ÁCHLUMÍ – CESTA OD VALACHU DO ČESKÉ RYBNÉ

G.7. Fotodokumentace

